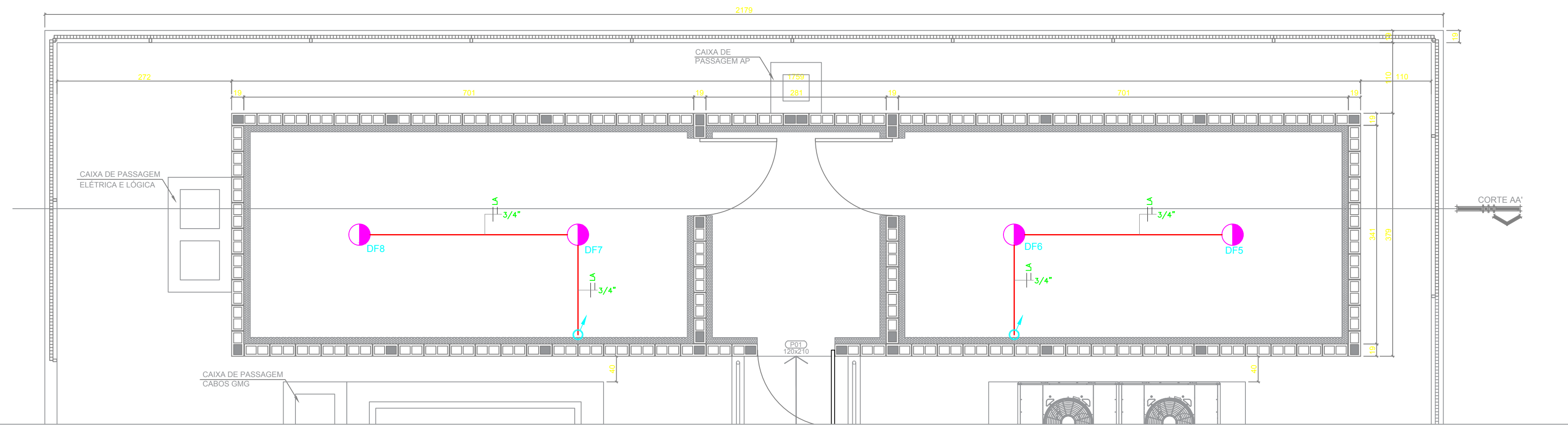
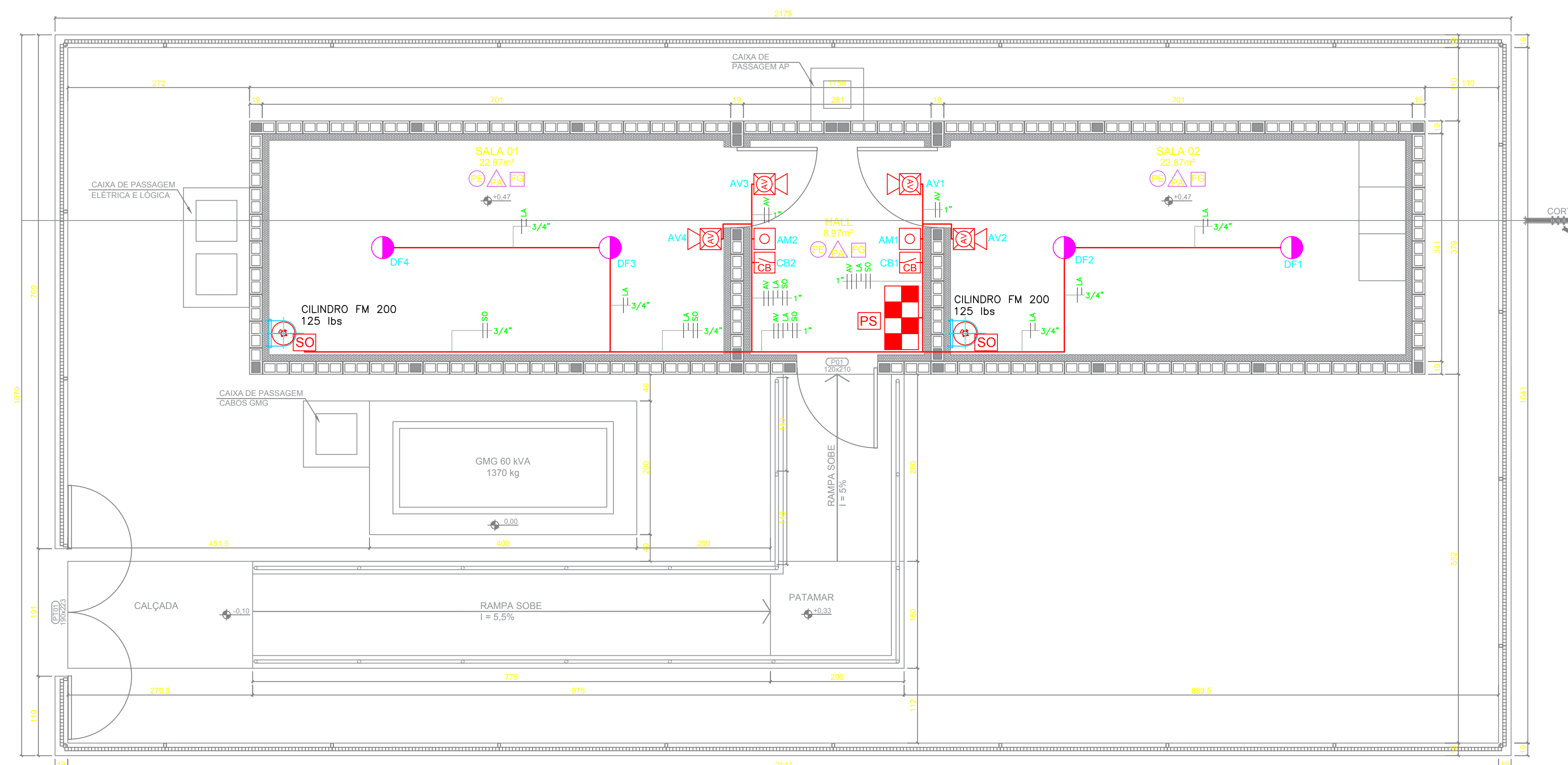


CORTE AA
ESC 1/50



PLANTA DO PISO FALSO
ESC 1/50



PLANTA DO PAVTO TÉRREO
ESC 1/50

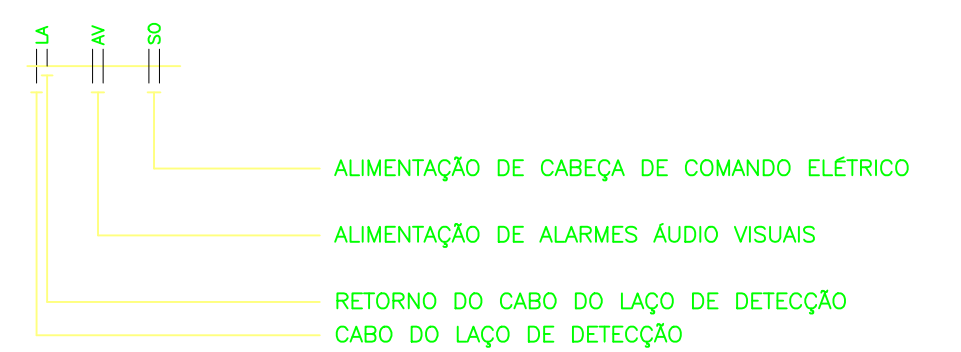
NOTAS

- 1 - DIMENSÕES EM MILÍMETROS E DIÂMETROS EM POLEGADAS.
- 2 - OS ENCAMINHAMENTOS DOS ELETRODUTOS SÃO SUGERIDOS PODENDO SER ALTERADOS DE ACORDO COM AS NECESSIDADES DE CAMPO.
- 3 - OS ELETRODUTOS SÃO DO TIPO PESADO, ROSCA BSP E PINTADOS NA COR VERMELHA SEGURANÇA. DIÂMETROS INDICADOS EM PLANTA.
- 4 - NO DATA CENTER FOI CONSIDERADO MÁXIMO DE 8 TROCAS DE AR POR HORA.
- 5 - CONSIDERAR A FIAÇÃO COMO:
LAÇO:
- UTILIZAR CABO BLINDADO 300V FORMADO POR 2 CONDUTORES FLEXÍVEIS DE COBRE ELETROLÍTICO, TEMPERA MOLE, CLASSE I, ISOLAÇÃO EM PVC/A CLASSE 70°C, ANTICHAMA TORCIDOS PARALELAMENTE, FITA SEPARADORA EM POLIESTER, BLINDAGEM COM FITA DE POLIESTER ALUMINIZADA COM CONDUTOR DRENO DE COBRE ESTANHADO SEÇÃO 0,50MM² E COBERTURA EM PVC/E CLASSE 105°C ANTICHAMA. 2X1,5mm².
ALIMENTAÇÃO 24VCC PROVENIENTE DO NAC:
- UTILIZAR CABINHO FLEXÍVEL, ANTICHAMA, ISOLAÇÃO 750V, VM(+) E PT(-).
- AL1 = 2,5mm².
ALIMENTAÇÃO DOS ALARMES ÁUDIO VISUAIS:
- UTILIZAR CABINHO FLEXÍVEL, ANTICHAMA, ISOLAÇÃO 750V, 1,5mm2 BR(+) E AZ(-).
ALIMENTAÇÃO DAS CCE'S (PROVENIENTE DOS MÓDULOS):
- UTILIZAR CABINHO FLEXÍVEL, ANTICHAMA, ISOLAÇÃO 750V, 1,5mm2 VM(+) E PT(-).
DEMAIS FIAÇÕES DE SINAL DIGITAL (PROVENIENTE DOS MÓDULOS):
- UTILIZAR CABINHO FLEXÍVEL, ANTICHAMA, ISOLAÇÃO 750V, 1,5mm2, AMBOS NA COR AMARELA.
- 6 - O SISTEMA DE DETECÇÃO DE FUMAÇA É MONITORADO POR MÓDULOS ENDEREÇÁVEIS, BEM COMO ACIONADOR MANUAL. TODOS INTERLIGADOS NO MESMO LAÇO EM LINHA CLASSE "A".
- 7 - A MONTAGEM DEVE GARANTIR UMA CONTINUIDADE ELÉTRICA DOS ELETRODUTOS E CAIXA DE PASSAGEM, SENDO QUE A RESISTÊNCIA ÔMICA ENTRE A CENTRAL E SUA EXTENSÃO NÃO DEVE SER MAIOR QUE 50Ω.
- 8 - A RESISTÊNCIA MÁXIMA DO LAÇO É DE 50Ω E TENSÃO NOMINAL DE 24VCC AO MÁXIMO DE 27VCC.

SIMBOLOGIA

- PAINEL DE ALARME DE INCÊNDIO MODELO NFSE-320.
- PROTETOR DE SURTO DA ALIMENTAÇÃO.
- ACIONADOR MANUAL ENDEREÇÁVEL MODELO NBG-12LXP - AM
- DETECTOR DE FUMAÇA - FSP 851
- CHAVE DE BLOQUEIO - CB
- SINALIZADOR ÁUDIO VISUAL 24VCC MODELO P2R (USO INTERNO) - AV
- CABEÇA DE COMANDO ELÉTRICO
- CAIXA DE PASSAGEM TIPO "T"
- CAIXA DE PASSAGEM TIPO "L"
- INDICAÇÃO DE SUBIDA/DESCIDA
- ELETRODUTO RÍGIDO
- BORNE DE CONEXÃO

IDENTIFICAÇÃO DA FIAÇÃO



01					
Rev.	Modificação	Data	Projeto	Desenho	Visão
<p>OMS Engenharia Ltda. CNPJ Nº 02.416.843/0001-38 Rua Edison Campos Matosch, 727 Bairro Santa Felicidade - Curitiba - Paraná Fone: (41) 3344-7000 www.omsengenharia.com.br</p>					
Novo Data Center - UNIRV SISTEMA DE DETECÇÃO E ALARME DE INCÊNDIO PLANTAS, CORTES E DETALHES					Prancha Nº: INC-3/3
Cliente:	UNIRV	Número Desenho:	Data: 07/12/2018		
Desenho:	HENRIQUE D. N. COSTA CREA 132348-D/PR	Responsável Técnico:	OSMAR NASCIMENTO COSTA CREA 21251-D/PR	Proprietário:	HENRIQUE D. N. COSTA CREA 132348-D/PR
					Escala: 1:50